

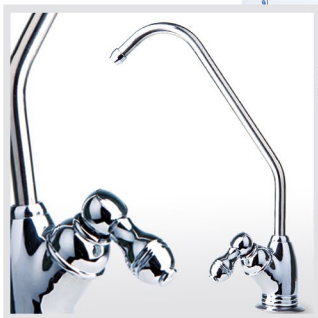
СТАЦИОНАРНЫЙ  
ФИЛЬТР ДЛЯ ВОДЫ

# ГЕЙЗЕР- СТАНДАРТ

ИНСТРУКЦИЯ  
по монтажу и эксплуатации  
БЫТОВОГО ФИЛЬТРА

## МОДИФИКАЦИИ

- для мягкой воды
- для жесткой воды



## **Благодарим Вас за покупку фильтра для воды «Гейзер»!**

Наши разработки и технологии позволяют обеспечить безупречное качество воды в вашем доме.

Все функциональные возможности, а так же способ установки водоочистительной системы Гейзер описаны в данной инструкции. Внимательно прочитайте ее и сохраните для обращения к ней в дальнейшем.

В комплект водоочистителя входит все необходимое для использования сразу после установки.

### **СОДЕРЖАНИЕ:**

<b>Технологии Гейзер.....</b>	<b>3</b>
<b>Назначение .....</b>	<b>3</b>
<b>Технические характеристики .....</b>	<b>3</b>
<b>Комплектация .....</b>	<b>4</b>
<b>Подключение .....</b>	<b>4</b>
<b>Начало работы .....</b>	<b>7</b>
<b>Обслуживание фильтра .....</b>	<b>7</b>
<b>Регенерация .....</b>	<b>8</b>
<b>Сервисная служба.....</b>	<b>9</b>
<b>Гарантийные обязательства.....</b>	<b>11</b>

## ПРЕИМУЩЕСТВА ТЕХНОЛОГИЙ ГЕЙЗЕР

**Каталон – волокнистый ионообменный сорбент нового поколения** (патент №2013114497). Удаляет тяжелые металлы, органические соединения. Обладает бактериостатическим эффектом - благодаря содержанию ионов серебра блокируется размножение бактерий. Не содержит антибиотиков и биоцидных добавок.

- Безопасность - все материалы, используемые в водоочистительных системах Гейзер сертифицированы для контакта с питьевой водой и продуктами.
- Гарантия от протечек - моноблок с двойным уплотнением колб.
- Увеличенный ресурс - картридж БАФ – до 12 000л.
- Удобство монтажа - легкое изменение направления потока воды, за счет запатентованной системы установки картриджа (Патент №2014135903).

**Чистая вода в доме – наша работа!**

## НАЗНАЧЕНИЕ

Стационарный фильтр для воды Гейзер Стандарт предназначен для последовательной очистки водопроводной воды от взвешенных частиц, избытка солей жесткости, хлора, железа, марганца, меди, тяжелых металлов, органических соединений, мутности и цветности.

## ТЕХНИЧЕСКИЕ ХАРАКТЕРИСТИКИ

Габаритные размеры корпуса водоочистителя в сборе (не более), мм	390x295x110
Рекомендуемая скорость фильтрации (не более)	3 л/мин
Максимальное рабочее давление	6 атм
Периодичность регенерации картриджа БС (при жесткости 6-4 мг-экв/л)	200-400 л
Температура очищаемой воды	от +4 до +40 °С
Масса без упаковки (не более)	6,5 кг

## МОДИФИКАЦИИ И КОМПЛЕКТАЦИЯ ФИЛЬТРОВ ГЕЙЗЕР-СТАНДАРТ КАРТРИДЖАМИ

Модель	Первая ступень	Вторая ступень	Третья ступень
Для очистки мягкой воды	PP, PPU, ПФМ	БАФ	СВС
Для очистки жесткой воды	PP, PPU, ПФМ	БС	БАФ

**Механический картридж** из полипропилена (ПФМ, PP, PPU) очищает воду от грязи, взвешенных частиц и нерастворимых примесей размером более 5 мкм.

**Картридж БАФ** - содержит мультикомпонентную загрузку, уникальный ионообменный материал «КАТАЛОН» (патент №2013114497), углеродные волокна и гранулированный уголь. Удаляет хлор и органические примеси, снижает содержание тяжелых металлов. Картридж БАФ обладает бактериостатическим эффектом – блокирует размножение бактерий, благодаря содержанию ионов серебра.

**Картридж БС** – для жесткой воды. Содержит ионообменную смолу пищевого класса для умягчения воды (удаления солей жесткости). Картридж разборный, его можно использовать многократно после регенерации (восстановление фильтрующих свойств).

**Картридж СВС** - содержит высококачественный кокосовый уголь и выполнен по технологии карбон-блок, что позволяет удалить из воды остаточный хлор и хлорорганические примеси.

## ЭФФЕКТИВНОСТЬ ОЧИСТКИ ОСНОВНЫХ ПРИМЕСЕЙ

Взвешенные примеси более 5 мкм (ржавчина, песок, водоросли и другие нерастворимые примеси)	100%
Железо (общее)	до 99%
Тяжелые металлы (свинец, кадмий, медь и др.)	до 99%
Активный хлор	до 99%
Органические соединения	до 92%
Соли жесткости ( модификация для жесткой воды)	до 85%

## СРЕДНИЙ СРОК СЛУЖБЫ И СРЕДНИЙ РЕСУРС КАРТРИДЖЕЙ

Картридж	Срок службы*, мес.	Ресурс*, л
РРУ, ПФМ, РР	12	до 7000
БАФ	18	до 12000**
БС	12	до 4000**
СВС	12	до 7000

\* зависит от степени загрязненности исходной воды

\*\* при содержании железа в воде до 1 мг/л и жесткости до 3 мг-экв/л

## КОМПЛЕКТАЦИЯ\*

- фильтр в сборе
- ключ для корпуса
- кран для чистой воды с комплектом подключения
- трубка соединительная 1/4"
- тройник-адаптер
- инструкция
- упаковка

\*Производитель оставляет за собой право вносить в конструкцию и комплектацию системы незначительные улучшения без отражения в данной инструкции.

## ПОДКЛЮЧЕНИЕ

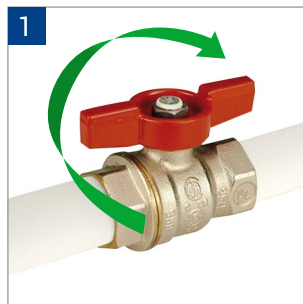
### РЕКОМЕНДАЦИИ ПО ПОДКЛЮЧЕНИЮ И ИСПОЛЬЗОВАНИЮ

- подключение производится только квалифицированным специалистом или представителем предприятия-изготовителя
- при самостоятельном подключении в точности следуйте инструкции
- все корпуса фильтра прошли испытание на герметичность и гидроудар, поэтому внутри корпусов фильтра может оставаться вода
- не рекомендуется без необходимости разбирать заводские соединения

### ПОДГОТОВКА К ПОДКЛЮЧЕНИЮ

1. Перед установкой необходимо выдержать фильтр при комнатной температуре не менее 3-х часов.
2. Перед началом работ перекройте подачу холодной воды к месту подключения (рис. 1) и сбросьте давление, открыв смеситель.
3. Убедитесь, что колбы фильтра надежно затянуты\*. При необходимости подтяните их.
4. Проверьте, что входной и выходной фитинги установлены правильно (фаска под ключ расположена вертикально). При необходимости поверните фитинги для обеспечения фиксации их в корпусе.

\* Периодически проверяйте надежность затяжки колб фильтра и подтягивайте их по мере необходимости.



**Внимание!** Положение вертикальной наклейки строго по центру лицевой части фильтра не гарантирует герметичности соединения. Положение наклейки может меняться при затяжке резьбового соединения колбы.

## СХЕМА ПОДКЛЮЧЕНИЯ



- 1 Скоба (моноблок)
- 2 Корпуса с картриджами
- 3 Тройник-адаптер с краном
- 4 Трубка соединительная  $\frac{1}{4}$ " JG
- 5 Вставка крепления картриджа
- 6 Гайка цангового зажима  $\frac{1}{4}$ " JG

- 7 Кран
- 8 Чашка декоративная
- 9 Резиновая прокладка
- 10 Шайба пластмассовая
- 11 Гайка крепежная с шайбой
- 12 Пистон

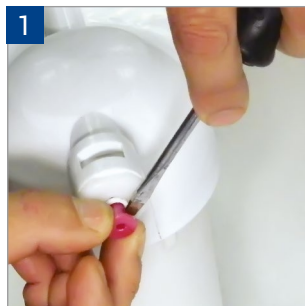
## ПОРЯДОК ПОДКЛЮЧЕНИЯ

Система подключается к магистрали холодной воды.

1. Достаньте фильтр из упаковочной коробки.
2. Удалите транспортные заглушки. Нажмите концом отвертки на пластиковое кольцо в разъеме и без усилий снимите заглушку (рис. 1).
3. Разрежьте трубку из комплекта подключения на две части и присоедините каждую из них на вход и выход фильтра.

**Внимание! Вход – первая ступень (таблица, стр. 3).  
Выход – третья ступень (таблица, стр. 3).**

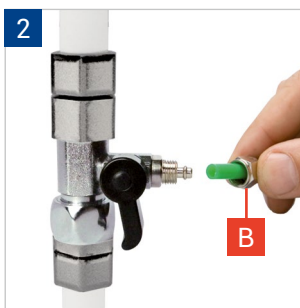
4. Установите фильтр в удобном для эксплуатации месте. При креплении фильтра к вертикальной поверхности высота от пола до нижней точки корпуса должна быть не менее 15 см. В противном случае возникнут трудности с заменой картриджа.



## ПОДКЛЮЧЕНИЕ К ВОДОПРОВОДУ

Убедитесь, что подача воды к месту подключения перекрыта!

1. Установите тройник-адаптер (А) на магистраль холодной воды, уплотнив



соединения (рис. 1).

2. В гайку (В) вставьте пластиковую трубку (рис. 2). Трубку вставьте в штуцер шарового крана до упора и плотно закрутите гайку (рис. 3).

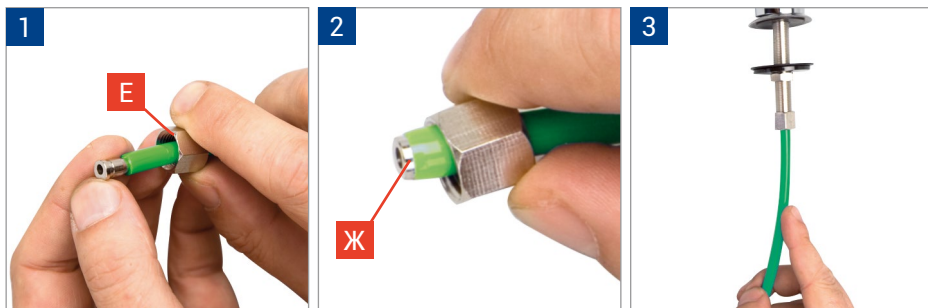
## ПОДКЛЮЧЕНИЕ КРАНА ЧИСТОЙ ВОДЫ

1. Просверлите в мойке отверстие диаметром 12 мм.
2. Произведите сборку крана в следующей последовательности (см. СХЕМА ПОДКЛЮЧЕНИЯ на стр. 5):

- кран
- чашка декоративная
- резиновая прокладка
- пластмассовая шайба
- металлическая шайба
- гайка

3. Закрепите кран на мойке:

- В гайку (Е) проденьте пластиковую трубку (рис. 1).
- Пистон (Ж) вставьте внутрь трубки до упора (рис. 2).
- Закрутите гайку на резьбовой шток крана (рис. 3).



## ОСОБЕННОСТИ КОНСТРУКЦИИ



Запатентованная (Патент №2014135903) система установки картриджа позволяет легко изменить направление потока воды. Для этого открутите колбу, выньте из колбы вставку (п. 5 стр. 5), разверните ее на 180° и установите в таком положении в крышку (рис. 2).

Для удобства монтажа фильтра (подача воды слева или справа) можно развернуть одновременно все три вставки (п. 5 стр. 5) и поменять местами первый и последний картриджи, тем самым изменить направление потока воды (поменять вход/выход).

## НАЧАЛО РАБОТЫ

Перед началом эксплуатации промойте фильтр в течение 2-5 минут.

Промывку фильтра также следует производить после замены картриджей и после длительного (более 5 суток) перерыва в эксплуатации.

**После установки нового фильтра или смены картриджей в системе остается воздух. Это приводит к избыточной аэрации воды (вода может иметь молочный цвет). По мере работы фильтра воздух из системы уйдет, и очищенная вода станет прозрачной.**

## ОБСЛУЖИВАНИЕ ФИЛЬТРА

Показания к обслуживанию	Картридж	Вид обслуживания
Заметное снижение скорости фильтрации	РР, РРУ, ПФМ	Замена
Образование накипи и мутной пленки на воде при кипячении	БС	Регенерация (очистка от солей жесткости)
Снижение качества воды	РРУ, ПФМ, РР, БАФ, СВС	Замена

По истечении ресурса или срока службы картриджи подлежат замене.

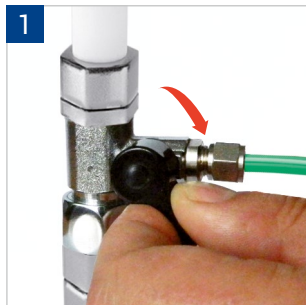
### ВНИМАНИЕ!

При замене рекомендуется использовать только картриджи Гейзер.

Несоблюдение этого требования может привести к изменению функционала и технических характеристик водоочистителя.

## ЗАМЕНА КАРТРИДЖЕЙ I, II, III СТУПЕНИ

Перекройте воду на входе (рис. 1). Откройте кран чистой воды для сброса давления в системе (рис. 2). При помощи ключа открутите колбу фильтра (рис. 3), проверьте состояние уплотнительных колец и при необходимости замените их, затем поменяйте соответствующий картридж (рис. 4).



Уплотнительное кольцо перед повторной установкой рекомендуется смазать пищевым силиконом или вазелином (не путать с герметиком).

Установите колбу на место и затяните ключом.

Проверьте систему на герметичность, открыв подачу воды на фильтр (рис. 5).

## ОЧИСТКА КАРТРИДЖА БС ОТ СОЛЕЙ ЖЕСТКОСТИ (РЕГЕНЕРАЦИЯ)

Перекройте воду перед фильтром и откройте кран чистой воды, чтобы сбросить давление. Открутите колбу фильтра ключом, входящим в комплект. Выньте картридж БС из корпуса. Отверните крышку картриджа и пересыпьте его содержимое в стеклянную или пластиковую ёмкость объёмом не менее 2 л.

Приготовьте 1 литр насыщенного раствора поваренной нейодированной соли (300 г соли на 1 литр воды) и залейте им ионообменную смолу.

**Внимание!** Возможно бурление раствора из-за выходящего из смолы воздуха. Это нормальное явление.

Перемешайте содержимое ёмкости и оставьте на 1 – 2 часа, периодически перемешивая.

Аккуратно слейте раствор соли. Залейте смолу холодной водой. Перемешайте, слейте воду. Повторите операцию ещё два раза.

Пересыпьте смолу в корпус картриджа и заверните крышку.

Установите картридж в колбу. При необходимости замените уплотнительные кольца. Уплотнительное кольцо перед установкой рекомендуется смазать силиконовой смазкой (не путать с герметиком) или вазелином. Установите колбу на место в фильтр и затяните ключом. Проверьте герметичность системы, открыв подачу воды на фильтр. Промойте фильтр в течении 2-5 мин. Система готова к эксплуатации.

**Внимание!** При проведении регенерации необходимо избегать попадания промышленных растворов в глаза, так как это может вызывать болевые ощущения. При попадании в глаза тщательно промойте их водой!



## ВЫЗОВ МАСТЕРА ПО ТЕЛЕФОНУ:

- Москва: (495) 380-07-45  
Санкт-Петербург: (812) 605-00-55  
Ростов-на-Дону: (863) 206-17-94  
(863) 206-17-91  
Краснодар: (861) 221-05-82  
(861) 221-13-64  
Красноярск: (391) 264-95-43  
Новосибирск: (383) 335-78-50

## АДРЕСА СЕРВИСНОЙ СЛУЖБЫ

- САНКТ-ПЕТЕРБУРГ  
ш. Революции, 69  
Телефон/факс: +7 (812) 605-00-55
- МОСКВА  
ул. Южнопортовая, 7  
Телефон: +7 (495) 380-07-45
- РОСТОВ-НА-ДОНУ  
ул. Вавилова, 67  
Телефон: +7 (863) 206-17-91  
+7 (863) 206-17-94
- КРАСНОДАР  
ул. Тургенева, 139  
Телефон: +7 (861) 221-05-82  
+7 (861) 221-13-64
- КРАСНОЯРСК  
ул. Глинки, 37 «Д», офис 2-1  
Телефон: +7 (391) 264-95-43
- НОВОСИБИРСК  
Северный проезд, 33  
Телефон: +7 (383) 335-78-50

# ТАЛОН

на установку

бытового стационарного фильтра

## Гейзер-Стандарт

### В ДРУГИХ ГОРОДАХ

Координаты службы сервиса в вашем городе  
вы можете уточнить на сайте [www.geizer.com](http://www.geizer.com)  
или по телефону в Санкт-Петербурге (812) 605-00-55

### Сервисная служба оказывает дополнительные услуги:

- Анализ воды
- Подбор и монтаж фильтров для квартир, частных домов, офисов
- Замена картриджей в стационарных и магистральных фильтрах
- Продажа расходных материалов и комплектующих для фильтров

При оказании комплексных услуг на материалы предоставляется скидка.

## СТАНДАРТНОЕ ПОДКЛЮЧЕНИЕ

Производится бесплатно только на трубы диаметром 0,5 дюйма и при наличии крана для отключения воды непосредственно в квартире. Состоит из следующих видов работ с использованием поставляемого с фильтром комплекта для подключения:

- установка тройника и шарового крана в подводящую водопроводную трубу;
- установка крана для чистой воды на мойку;
- монтаж фильтра и подводящей арматуры;
- проверка системы на герметичность и функциональность.

Данный талон дает право на бесплатное подключение бытового стационарного фильтра компании ГЕЙЗЕР в Санкт-Петербурге (в пределах КАД, кроме населенных пунктов: Кронштадт, Стрельна, Петергоф, Ломоносов, Лисий Нос и их окрестностей), Москве (в пределах МКАД), Ростове-на-Дону, Краснодаре, Красноярске, Новосибирске.

## ОТДЕЛЬНО ОПЛАЧИВАЕТСЯ

- выезд представителя предприятия-изготовителя в нерабочее время;
- выезд представителя предприятия-изготовителя за пределы зоны, указанной в пункте «Стандартное подключение»;
- подключение к существующим точкам водоснабжения, где не обеспечено гибкое соединение и требуется изменение конструкции трубопровода с применением специального инструмента и дополнительных материалов и комплектующих;
- установка крана для чистой воды на поверхности, изготовленной из материала, требующего применения специального оборудования (чугун, керамогранит и другие искусственные материалы).

Сервисная служба предприятия-изготовителя не несет ответственности за состояние подводящих водопроводных труб и сантехнической арматуры покупателя.

Неудовлетворительное состояние подводящих водопроводных труб, сантехнической арматуры и несоблюдение покупателем необходимых для подключения фильтра условий, изложенных в инструкции по эксплуатации, является основанием для отказа представителя предприятия-изготовителя осуществить подключение.

**ВНИМАНИЕ:** в случае самостоятельного подключения фильтра предприятие-изготовитель не несет ответственности и не принимает претензий, вызванных неправильным подключением.

## ГАРАНТИЙНЫЙ ТАЛОН НА ПОДКЛЮЧЕНИЕ

остается у покупателя



Модель фильтра \_\_\_\_\_ Дата установки «\_\_\_» \_\_\_\_\_ 20\_\_ г.

Адрес установки \_\_\_\_\_

ФИО представителя \_\_\_\_\_ Подпись \_\_\_\_\_

Стандартное подключение      ДА     НЕТ

\_\_\_\_\_ (причина отказа)

Выполнены дополнительные работы: \_\_\_\_\_

## АКТ ВЫПОЛНЕННЫХ РАБОТ

остается у представителя сервисной службы



Модель фильтра \_\_\_\_\_ Дата установки «\_\_\_» \_\_\_\_\_ 20\_\_ г.

Адрес установки \_\_\_\_\_

ФИО представителя \_\_\_\_\_ Подпись \_\_\_\_\_

Стандартное подключение      ДА     НЕТ

\_\_\_\_\_ (причина отказа)

Выполнены дополнительные работы: \_\_\_\_\_

ФИО покупателя \_\_\_\_\_ / e-mail \_\_\_\_\_

Согласен получать информацию о специальных предложениях компании (e-mail)

Претензий к установке не имею \_\_\_\_\_

\_\_\_\_\_ (подпись покупателя)  
\_\_\_\_\_ (штамп магазина)

## ГАРАНТИЙНЫЕ ОБЯЗАТЕЛЬСТВА

Гарантийный срок эксплуатации фильтра – 3 года со дня продажи. При отсутствии даты продажи и штампа торгующей организации срок гарантии исчисляется с даты выпуска фильтра. Гарантия не распространяется на картриджи, для них на стр. 4 указан ресурс. Замена картриджей, при условии обнаружения в них заводских дефектов, производится только после проведения экспертизы представителями сервисной службы.

Изготовитель снимает с себя ответственность за работу фильтра и возможные последствия в случаях, если:

- фильтр и комплектующие имеют механические повреждения;
- при подключении и эксплуатации не соблюдались требования данной инструкции;
- картриджи выработали свой ресурс;
- фильтр использовался не по назначению (для очистки агрессивных жидкостей).

Срок службы фильтра - 10 лет. Техническое обслуживание и постгарантийный ремонт производится предприятием-изготовителем или его региональными представителями.

Сервисная служба гарантирует в течение 6 месяцев бесплатное устранение неисправностей в соединениях и креплениях фильтра, возникших по вине представителя предприятия-изготовителя при проведении работ по установке фильтра.

## МЕРЫ ПРЕДОСТОРОЖНОСТИ. ХРАНЕНИЕ И ТРАНСПОРТИРОВКА

Предохраняйте фильтр от ударов, падений, воздействия прямого солнечного света и отрицательных температур. Транспортировка фильтра допускается в любых закрытых транспортных средствах (кроме неотпливаемых отсеков самолетов) в соответствии с правилами и нормами перевозки, действующими на данном виде транспорта.

Хранение фильтра производится в упакованном виде, на расстоянии не менее 1 м от отопительных приборов, при температуре от +4 до +40 °С.

Не допускается воздействие аэрозолей, агрессивных и пахучих веществ.

**ПО ВОПРОСАМ ГАРАНТИЙНОГО ОБСЛУЖИВАНИЯ ОБРАЩАТЬСЯ:**

## ГАРАНТИЙНЫЙ ТАЛОН

Дата выпуска \_\_\_\_\_

Заполняет торгующая организация \_\_\_\_\_

Дата продажи \_\_\_\_\_

Штамп магазина \_\_\_\_\_

# АКВАШЕФ

## Система очистки воды для загородных домов

- **УНИКАЛЬНОЕ РЕШЕНИЕ:**  
Удаление железа и солей жесткости (накипи) одной фильтрующей загрузкой Экотар.
- **ПОЛЬЗОВАТЬСЯ ВЫГОДНО И ПРОСТО:**  
Для восстановления загрузки не нужны дорогостоящие реактивы. Регенерация выполняется с помощью поваренной соли. Дренажные воды безопасны для септиков.
- **ЭКОНОМИЯ МЕСТА В ДОМЕ:**  
Гейзер Аквашеф занимает в 2 раза меньше места по сравнению с системами, работающими на обычных засыпных загрузках.
- **ИНДИВИДУАЛЬНЫЙ ПОДХОД:**  
Разнообразие загрузок Экотар позволяет легко настроить Гейзер Аквашеф на очистку воды в каждом регионе.

Подробнее на сайте [www.geizer.com](http://www.geizer.com)



### ИЗГОТОВИТЕЛЬ: ООО «АКВАТОРИЯ»

Юридический адрес:

191036, г. Санкт-Петербург, ул. Гончарная, д.10

Телефон/Факс: +7 (812) 605-00-55 (многоканальный)

Почтовый адрес:

195279, г. Санкт-Петербург, а/я 379

e-mail: [office@geizer.com](mailto:office@geizer.com)

Интернет-магазин: [shop.geizer.com](http://shop.geizer.com)

**СДЕЛАНО В РОССИИ**

**ЕЭС**

ТУ 3697-023-48981941-2014

### АДРЕСА ПРЕДСТАВИТЕЛЬСТВ:

#### Москва

115432, ул. Южнопортовая, 7

Телефон: +7 (495) 380-07-45

(многоканальный)

e-mail: [moscow@geizer.com](mailto:moscow@geizer.com)

#### Ростов-на-Дону

344064, ул. Вавилова, 67

Телефон: +7 (863) 206-17-91

e-mail: [rostov@geizer.com](mailto:rostov@geizer.com)

#### Краснодар

350049, ул. Тургенева, 139

Телефон: +7 (861) 221-05-82

e-mail: [krasnodar@geizer.com](mailto:krasnodar@geizer.com)

#### Красноярск

660031, ул. Глинки, 37«Д», оф. 2-1

Телефон: +7 (391) 264-95-43

e-mail: [GE@geizer.com](mailto:GE@geizer.com)

#### Новосибирск

630088, Северный проезд, 33

Телефон: +7 (383) 335-78-50

e-mail: [bef@geizer.com](mailto:bef@geizer.com)

#### Латвия, Рига

ул. Саламандрас 1 LV-1024,

Телефон: +(371) 6756-5300

e-mail: [ofiss@geizer.com](mailto:ofiss@geizer.com)